



# ACROPOL

## TORBA







## Bodrum Torba

Torba est l'une des baies les plus calmes et les plus élégantes de Bodrum. Entourée de forêts de pins, Torba attire l'attention à la fois par ses beautés naturelles et son atmosphère paisible. Avec sa mer d'un bleu profond, son sable doux et son emplacement à proximité du centre de Bodrum, Torba est un endroit idéal pour ceux qui recherchent la vie dans la mer Égée. Avec des hôtels modernes, des établissements de charme et des restaurants pittoresques le long de la côte, la région offre tranquillité et qualité ensemble. Alliant l'énergie de Bodrum et la sérénité de la mer Égée, Torba est une véritable plage il offre une expérience de vie.

## Sentez Bodrum

Ce projet, qui allie nature et vie urbaine sous un même toit et allie esthétique et confort à sa ligne architecturale moderne, vous emmène dans une vie agréable



# Conçu spécifiquement pour vous une vie

Acropol Torba Evleri est un espace de vie qui reflète les beautés naturelles de Bodrum. Situé à seulement 20 mètres de la mer, le projet offre une vie paisible au bord de la mer. Le projet se compose de 6 villas individuelles séparées et de 2 blocs contenant 10 sections indépendantes.







Notre zone de projet se compose de 8 blocs.

VILLAS APPARTEMENTS

APPARTEMENTS DUPLEX

Les appartements duplex se composent de deux étages, au sous-sol. 2 de nos appartements en duplex sont conçus en 4+1 et notre autre appartement en duplex est conçu en 2+1.

Étage supérieur 2 appartements

2 appartements au dernier étage sont conçus comme 3+1.



















BODRUM KAT PLANI



ZEMİN KAT PLANI



## A BLOK

### 1 NOLU DAİRE

#### 4+1 DAİRE

BRÜT ALAN

173,90 m<sup>2</sup>

NET ALAN

142,30 m<sup>2</sup>

### 2 NOLU DAİRE

#### 2+1 DAİRE

BRÜT ALAN

115,55 m<sup>2</sup>

NET ALAN

97,45 m<sup>2</sup>

### 3 NOLU DAİRE

#### 4+1 DAİRE

BRÜT ALAN

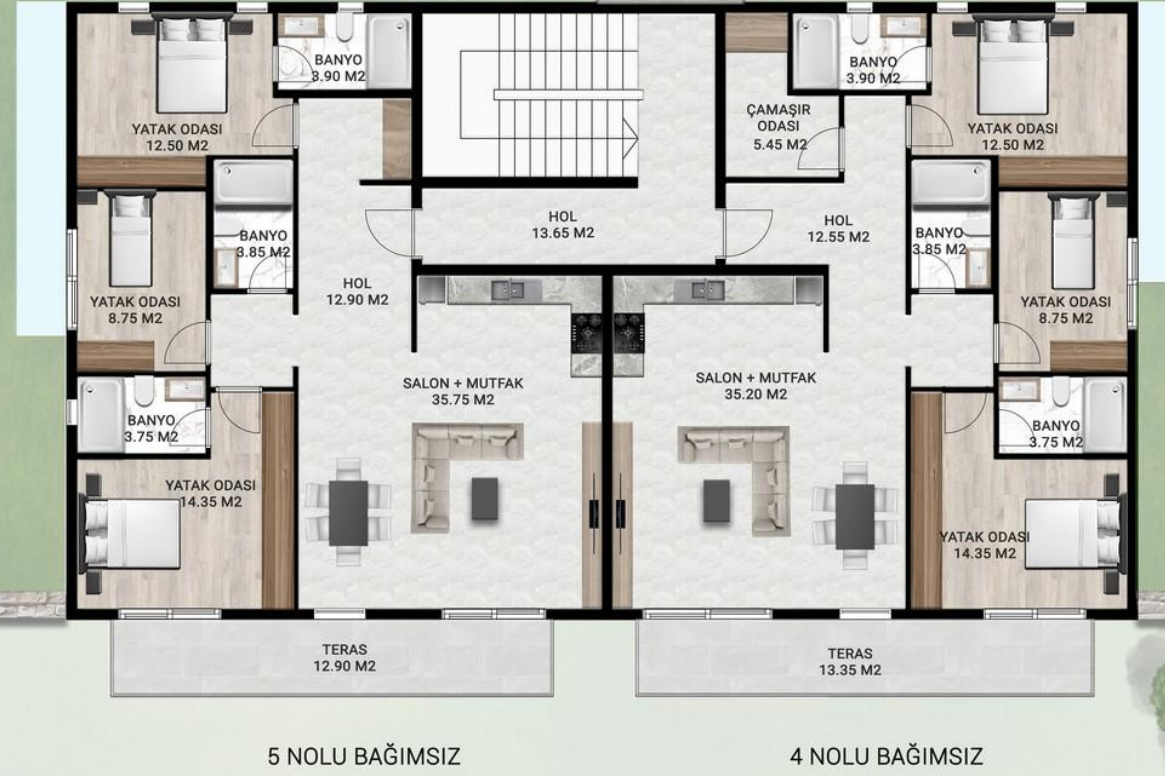
191,35 m<sup>2</sup>

NET ALAN

158,20 m<sup>2</sup>



BİRİNCİ KAT PLANI



## A BLOK

### 4 NOLU DAİRE

#### 3+1 DAİRE

BRÜT ALAN

125,45 m<sup>2</sup>

NET ALAN

113,65 m<sup>2</sup>

### 5 NOLU DAİRE

#### 3+1 DAİRE

BRÜT ALAN

121,22 m<sup>2</sup>

NET ALAN

108,65 m<sup>2</sup>





207 ADA - 16 PARSEL



ZEMİN KAT PLANI



1. KAT PLANI



TORBA  
4+1  
DAİRE

BRÜT ALAN  
233.37 m<sup>2</sup>  
NET ALAN  
202.80 m<sup>2</sup>

ZEMİN KAT

SALON+MUTFAK	41.60m <sup>2</sup>
WC	2.80 m <sup>2</sup>
ANTRE + HOL	6.40 m <sup>2</sup>
YATAK ODASI	14.45m <sup>2</sup>
BANYO	3.45 m <sup>2</sup>
TERAS	63.00 m <sup>2</sup>

1.KAT

EBV. YATAK O. + GİYİNME ODASI	17.65 m <sup>2</sup>
EBV. BANYO+WC	3.75 m <sup>2</sup>
YATAK ODASI 2	11.20 m <sup>2</sup>
YATAK ODASI 3	12.05 m <sup>2</sup>
BANYO	4.00 m <sup>2</sup>
TERAS	15.60 m <sup>2</sup>
HOL	6.85 m <sup>2</sup>















4









