



# ACROPOL

DOWN TOWN







# Down Town

Avec son emplacement idéal, il se trouve à Konacık, le quartier central le plus apprécié de Bodrum ; il est prévu de construire 20 duplex de trois types de villas différents sur 4 parcelles séparées, sur une superficie de 6660 m<sup>2</sup>. 4 Le centre-ville, qui est prévu pour la vie saisonnière, est à distance de marche des centres commerciaux, des hôpitaux et des écoles





## Le projet Downtown avec ses éléments architecturaux modernes est mis en œuvre au cœur de Bodrum..

Acropol Downtown est un espace de vie moderne situé à Bodrum Konacık. Il y a un total de 20 villas en duplex.

Les villas disposent d'un grand jardin et de piscines privées. La superficie brute des villas, qui proposent les options 4+1, 5+1, 6+1 et 6+2, varie entre 173 et 309 mètres carrés et il existe des options avec vue sur la mer. La décoration intérieure comprend une cheminée, des ensembles intégrés Franke et des accessoires Hafele. Le confort est assuré par le système de climatisation Daikin VRF, la maison intelligente et le chauffage au sol. Le projet est soutenu par un parking, des sentiers pédestres et des installations de sécurité. Le centre-ville se trouve à quelques pas des centres commerciaux, des hôpitaux et des écoles.





- Villa avec jardin indépendant
  - complet et piscine, dépendances en option,
  - Ensemble triple intégré de marque
  - Franke dans les cuisines
  - Armoires de cuisine et armoires de salle de bain laquées,
  - Accessoires pour armoires de cuisine hafele,
  - Chauffage au sol de marque Rehau ou Fraenkische,
  - Daikin, Viessmann Infrastructures de chauffage VRV,
- Aménagement paysager (parking, allées bordées de pierres, éclairage),  
Aménagements d'aménagement paysager,  
Portails de jardin automatiques,  
Cabane de sécurité,  
En fonction des besoins, un puits d'eau sera ouvert à un endroit approprié sur la parcelle et un réservoir d'eau suffisant et un système de surpression seront installés.



417-9 PARSEL



419-3 PARSEL



418-2 PARSEL



419-4 PARSEL





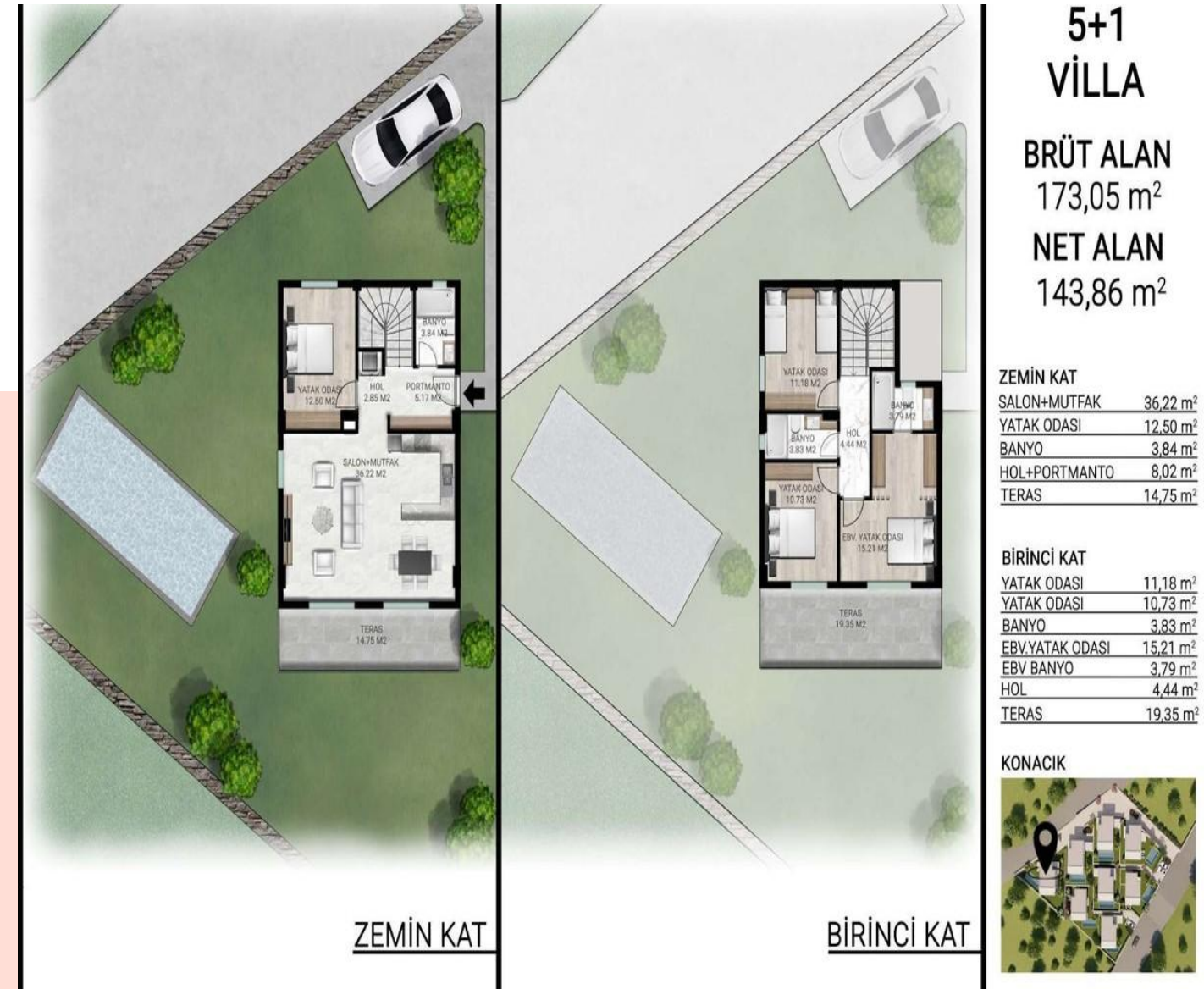




## 417 Ada 9 Parsel



## 417 Ada 9 Parsel E Blok





## 418 Ada 2 Parsel



## 418 Ada 2 Parsel C Blok





## 419 Ada 3 Parsel



## 419 Ada 3 Parsel B BLok





## 419 Ada 3 Parsel



## 419 Ada 3 Parsel D BLOK



### 4+1 VİLLA

**BRÜT ALAN**  
178.20 m<sup>2</sup>  
**NET ALAN**  
149.56 m<sup>2</sup>

ZEMİN KAT	
SALON+MUTFAK	39.00 m <sup>2</sup>
ANTRE	7.18 m <sup>2</sup>
BANYO	4.68 m <sup>2</sup>
YATAK ODASI	9.10 m <sup>2</sup>
TERAS	16.95 m <sup>2</sup>

BİRİNCİ KAT	
EBV. ODASI + BANYO	17.21 m <sup>2</sup>
YATAK ODASI	12.54 m <sup>2</sup>
YATAK ODASI	10.90 m <sup>2</sup>
BANYO	4.25 m <sup>2</sup>
HOL	5.65 m <sup>2</sup>
TERAS	22.10 m <sup>2</sup>

#### KONACIK

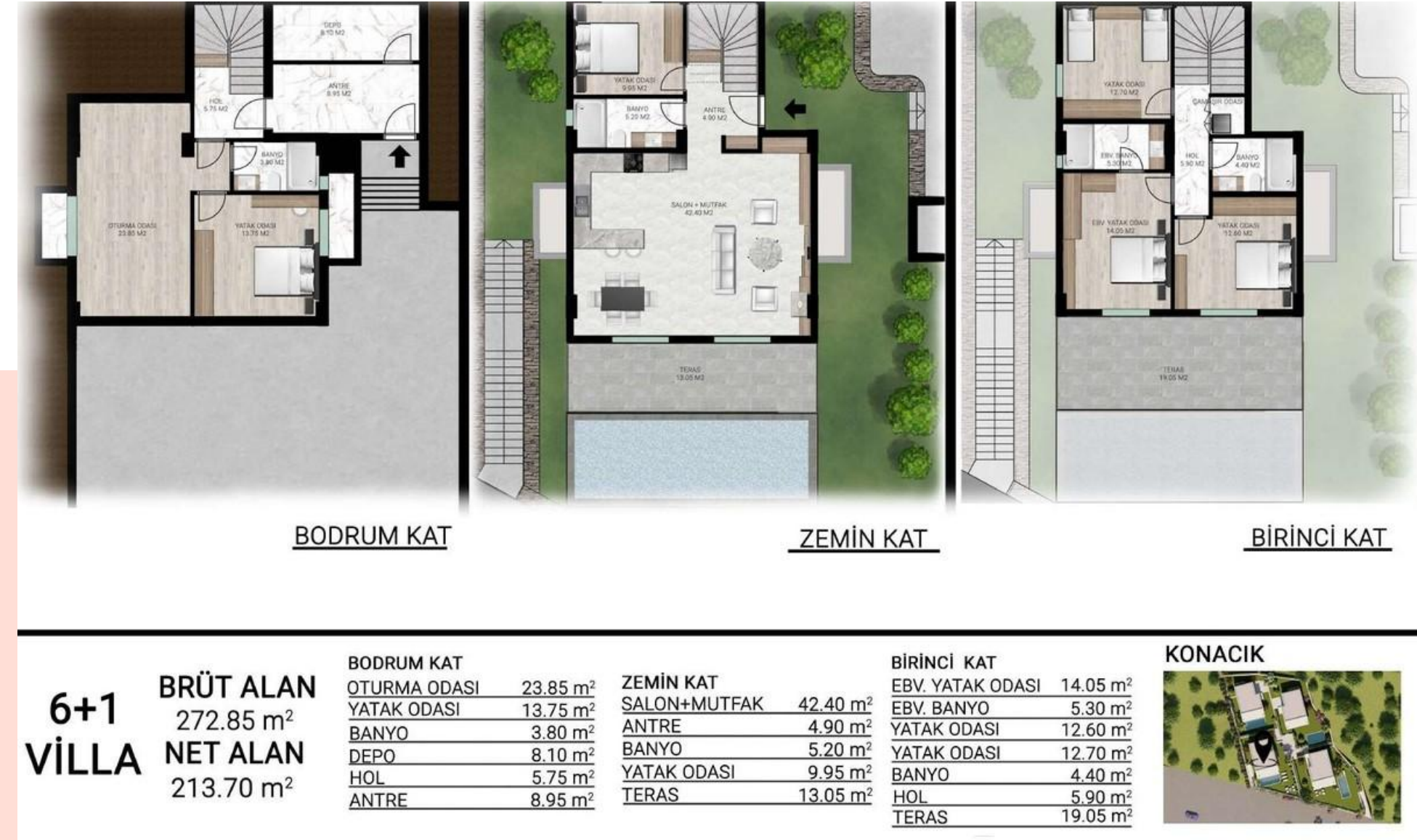




## 419 Ada 4 Parsel



## 419 Ada 4 Parsel A BLOK





## 419 Ada 4 Parsel



## 419 Ada 4 Parsel D BLOK





















